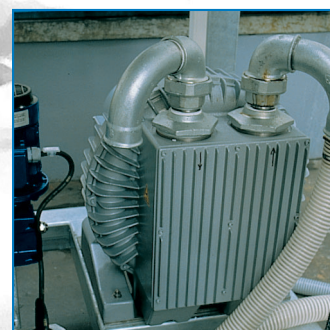
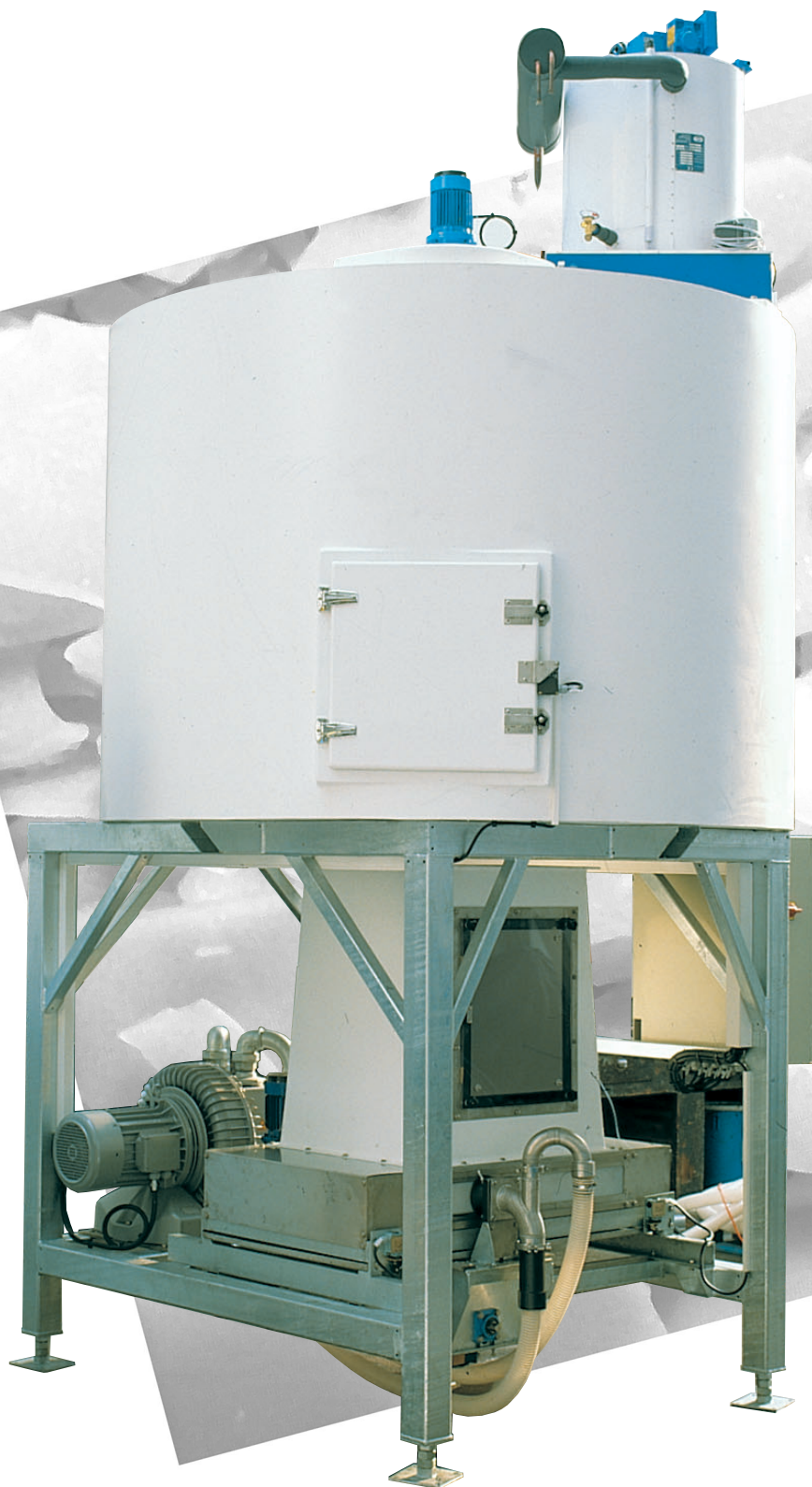


CONVOYEUR PNEUMATIQUE DE GLACE

TRANSPORTADOR NEUMÁTICO DE HIELO - PNEUMATIC ICE CONVEYOR - PNEUMATISCHER EISFÖRDERER



GENEGLACE s.a.s.
ZAC de la Forêt - 9 rue des Orfèvres - 44840 Les Sorinières - France
Tel: +33 (0)2 51 19 10 51 - Fax +33 (0)2 40 05 73 81
www.geneglace.com
GENEGLACE s.a.s. au capital de 3 737 000 EUR - SIREN 444 160 873 RCS Nantes





CONVOYEUR PNEUMATIQUE DE GLACE

TRANSPORTADOR NEUMÁTICO DE HIELO - PNEUMATIC ICE CONVEYOR - PNEUMATISCHER EISFÖRDERER

DONNÉES TECHNIQUES		DATOS TÉCNICOS		
TRÉMIE Volume de stockage Polyester Détecteur de niveau de glace		TOLVA Capacidad de almacenamiento Poliester Detector de nivel de hielo		300
SOUFFLAGE Débit moyen Distance de convoyage Élévation maximum		SOPLADOR Caudal medio Distancia de transporte Elevación máxima		30 80 4
ELECTRICITÉ Puissance des moteurs - Vis d'extraction - Souffleur - chariot Puissance installée		ELECTRICIDAD Potencia de los motores - Tornillo de extracción - Soplador - Carro Potencia instalada		400 V - 3 -50 Hz 0,75 5,50 0,37 11
MATÉRIAUX Pièce en contact avec la glace Autres pièces		MATERIALES Piezas en contacto con el hielo Otras piezas		Inox, PVC ou Polyester Acier galvanisé Acero inoxidable, PVC o Poliester Acero galvanizado
DIMENSIONS Hauteur Longueur Largeur Poids net (environ)		DIMENSIONES Altura Longitud Ancho Peso neto		1600 1900 1760 1000
OPTIONS - Capotage - Chassis inox		OPCIONES - Cubierta - Bastidor de acero inoxidable		

Document non contractuel modifiable sans préavis.
Documento no contractual, modificable sin aviso.

TECHNICAL DATA		TECHNISCHE DATEN		
HOPPER Ice storage capacity GRP Ice level detector		BEHÄLTER Lagerkapazität Polyester Eisfüllstandsmelder		300
BLOWER Average flow rate Travelling distance Maximum elevation		GEBLÄSE Durchschnittliche Leistung Förderlänge Höchste Anhebung		30 80 4
ELECTRICITY Motors power - Extraction auger - Blower - Transverse drive Total installed power		SPANNUNG Motorleistungen - Auslaufschnecke - Gebläse - Wagen Installierte Leistung		400 V - 3 -50 Hz 0,75 5,50 0,37 11
MATERIALS All parts in contact with the ice Other parts		BAUMATERIAL Teile in Berührung mit dem Eis Andere Teile		Stainless steel, PVC or GRP Galvanised steel Nirosta, PVC oder Polyester Verzinkter Stahl
DIMENSIONS Height Length Width Net weight		ABMESSUNGEN Höhe Länge Breite Nettogewicht		1600 1900 1760 1000
OPTIONS - Enclosure - Stainless steel frame		OPTIONEN - Verkleidung - Nirosta Gestell		

Models and specifications can be subject to change without notice.
Diese unverbindliche Unterlage kann ohne Vorankündigung geändert werden.